

ארץ הצבי בית אל

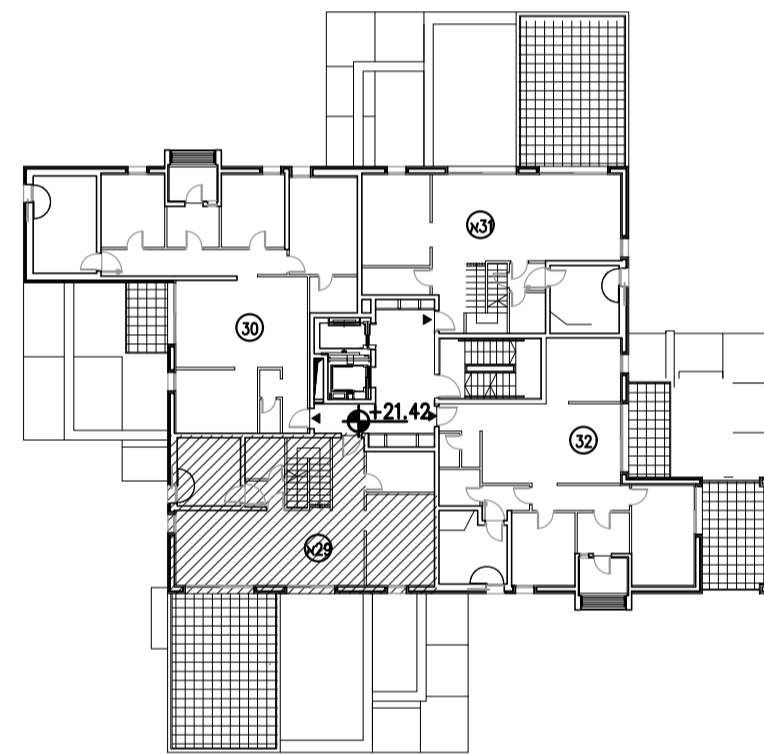
דירת 5 חדרים כ-155 מ"ר
מרפסת כ-34 מ"ר

הערות לתכנית

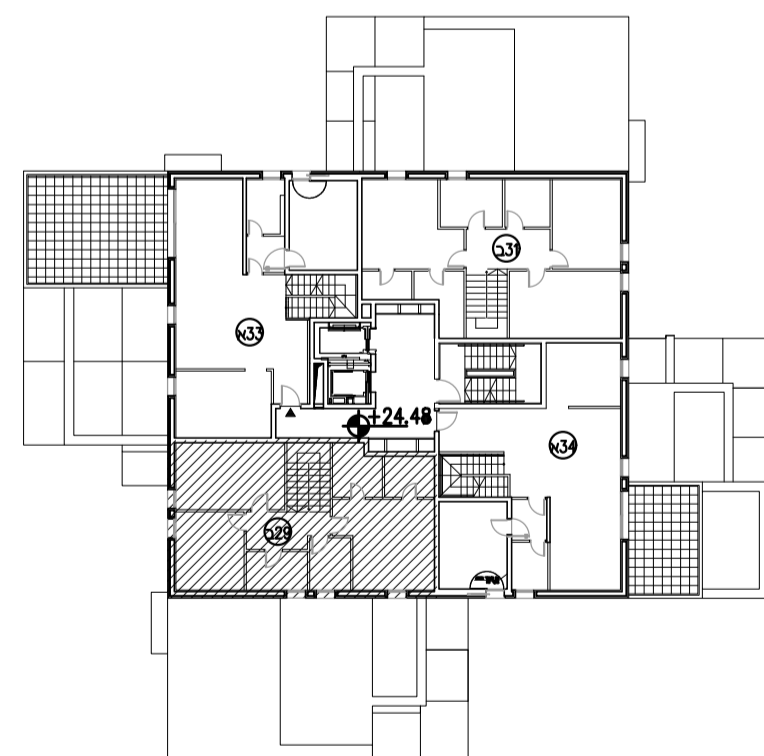
1. המדות הנקובות בתוכנית, הינן מידות ברוטו המתכוננות בין הקירות, לפני ציפי הקירות בטח, קרמיקה, חרטינה או כל ציפי אחר.
2. מקום הריהוט, היא הצעה אפשרית שאינה מחייבת את היום.
3. הצעת היום איננה כוללת ריהוט קבוע או ניד. ארונות מטבח, כלים ואביזרים שניטרים וסוגם יקבעו בהתאם למפרט הטכני.
4. שרטוטי ציוד חשמלי כגון מקרר, כיריים וכד' מעידים על הכנות לחברי הציוד בלבד.
5. המפרט הטכני המצורף להסכם המכר הוא המסמך הגובר והקובע בכל ענין הקשור בכל פרט המצוי בדירה.
6. בתכנית, בחלקו או בכלו, לא מסומנים פרטי בליטות, ו/או שקעים הנוכחים מהתכנון ו/או הביצוע של עבודות הבניה הקונסטרוקציה והמערכות כגון: עמודים, קורות, קווי צנרת (גלויים או נסתרים), מרכזיות מים, חשמל תקשורת וכ'.

תכנית מכירה

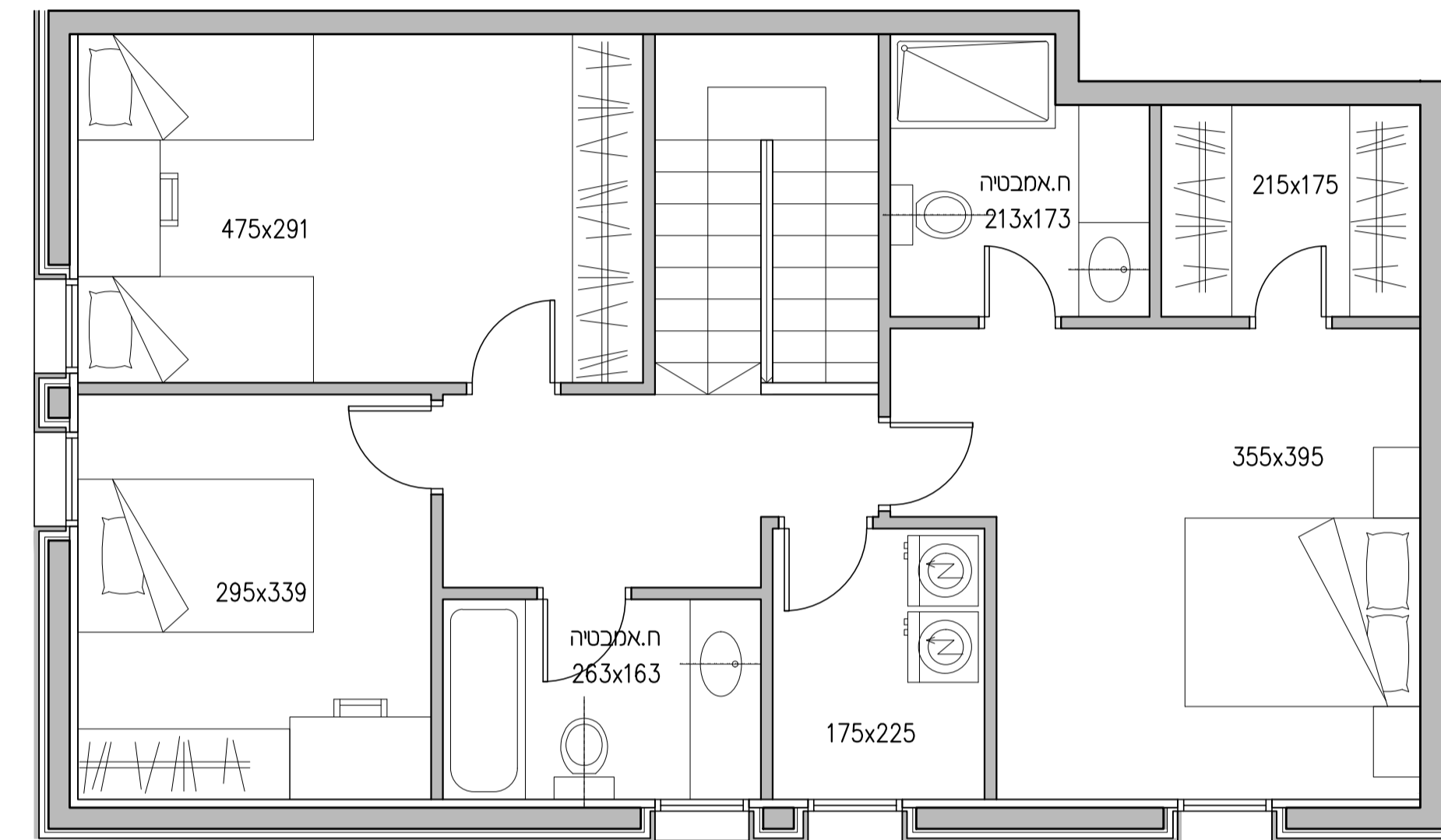
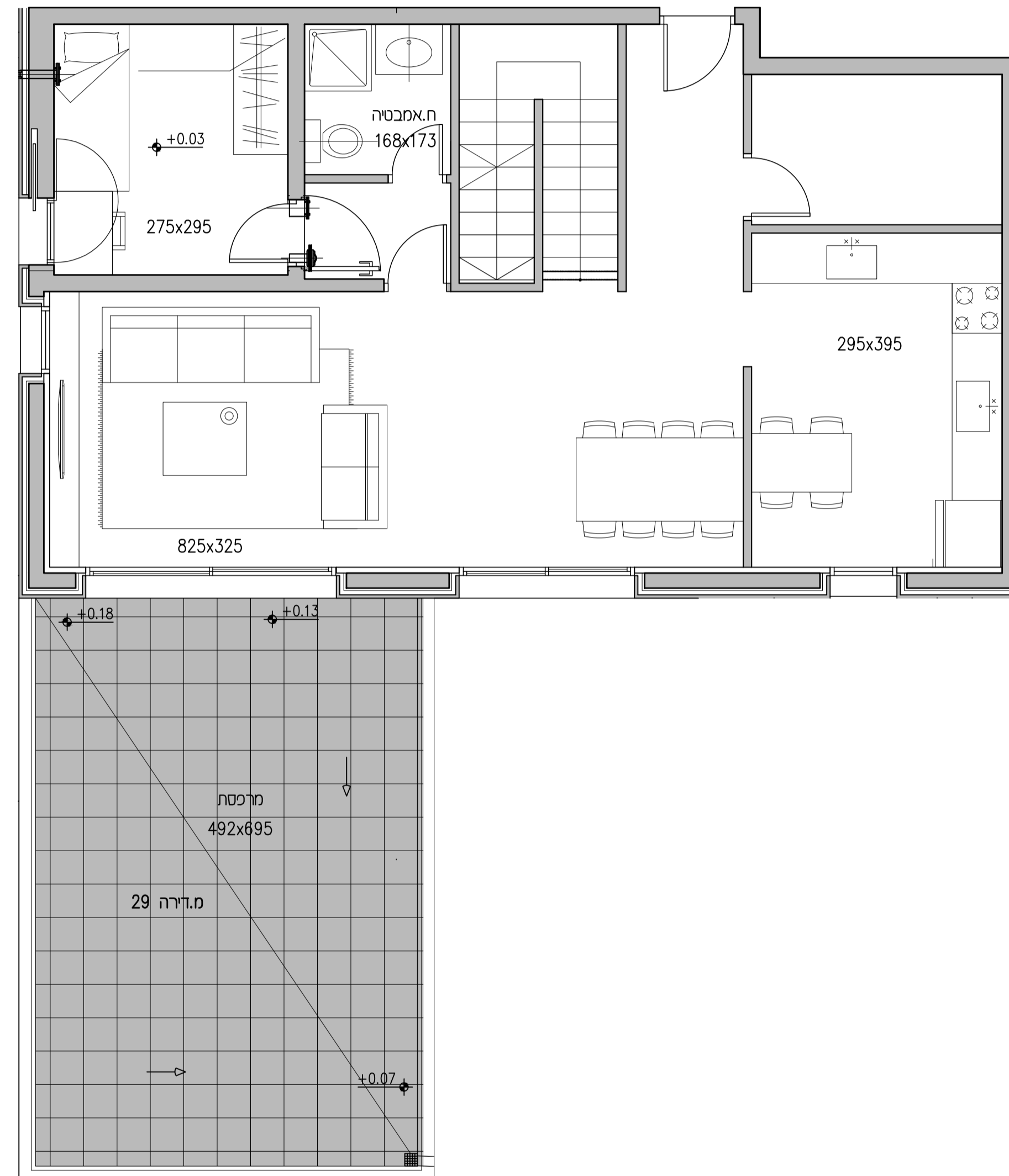
תרשים



קומה 7



קומה 8



קומה: 7,8 דירה: 29

תאריך: 30/11/2020 קנה מידה: 1:50

יום:

ארץ הצבי

הפלמ"ח 151, מבשרת ציון
טל: 02-9911607

תכנון:

א. זילברשטיין אדריכלים
רח' עמק רפאים 54 ירושלים
טל: 02-6259440 מקס' 02-6259442
agi.tect@gmail.com