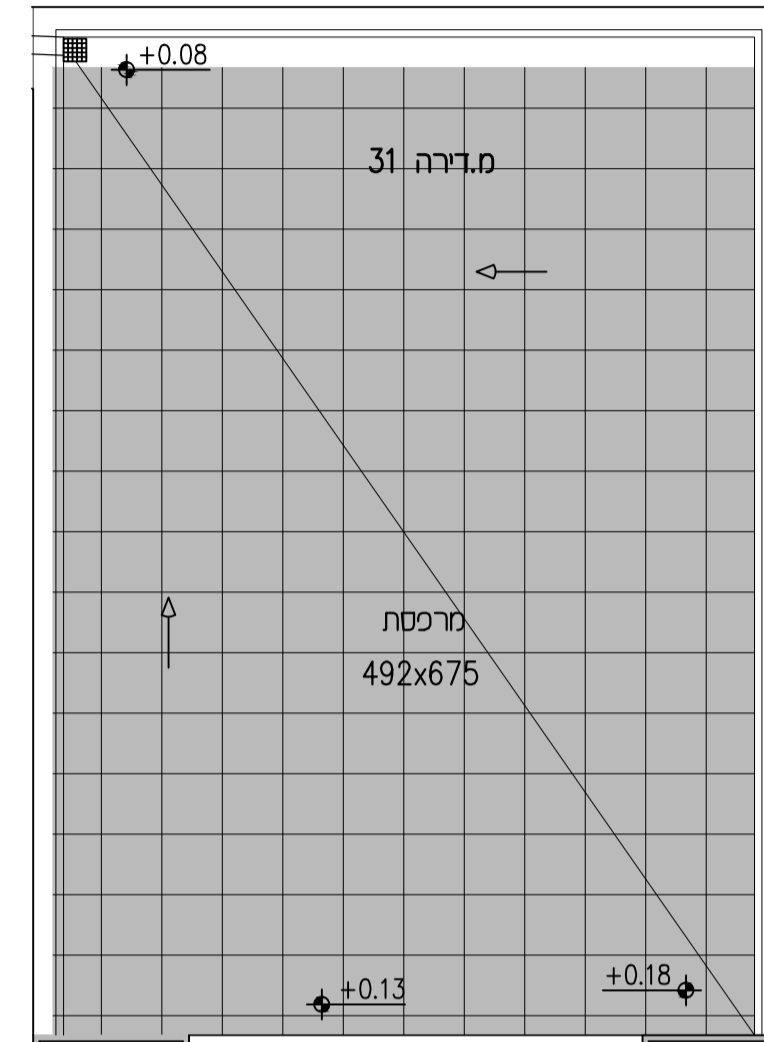


ארץ הצבי בית אל

דירת 5 חדרים כ-166 מ"ר
מרפסת כ-33 מ"ר

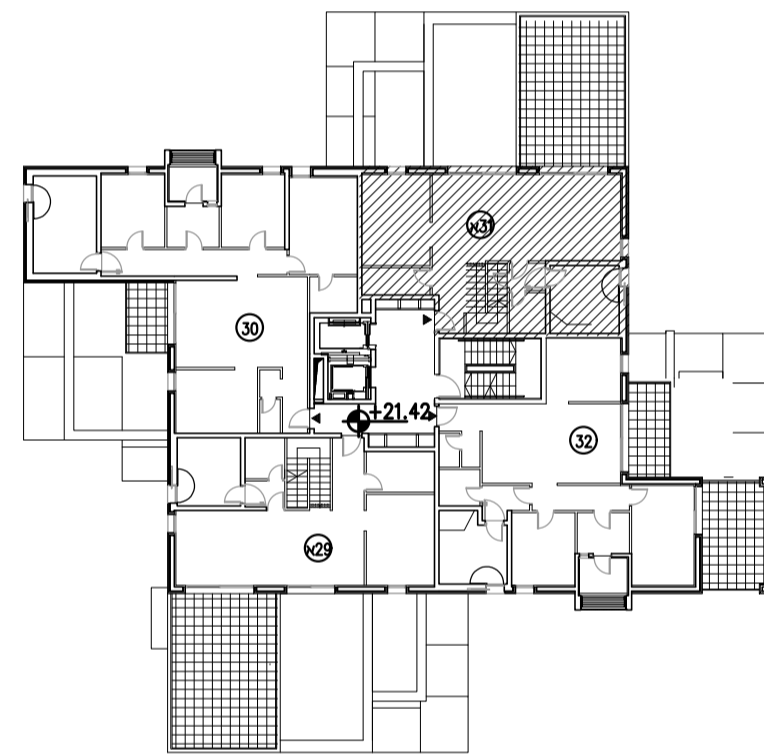
הערות לתכנית

1. המדות הנקובות בתוכנית, הינן מידות ברוטו המתוכננות בין הקירות, לפני ציפי הקירות בטח, קרמיקה, חרסינה או כל ציפי אחר.
2. מקום הריהוט, היא הצעה אפשרית שאינה מחייבת את היום.
3. הצעת היום איננה כוללת ריהוט קבוע או ניד. ארונות מטבח, כלים ואביזרים סניטרים וסוגם יקבעו בהתאם למפרט הטכני.
4. שרטוטי ציוד חשמלי כגון מקרר, כיריים וכד' מעידים על הכנות לחברוי הציוד בלבד.
5. המפרט הטכני המצורף להסכם המכר הוא המסמך הגובר והקובע בכל ענין הקשור בכל פרט המצוי בדירה.
6. בתכניות, בחלקן או בכולן, לא מסומנים פרטי בליטות, ו/או שקעים הנובעים מהתכנון ו/או הביצוע של עבודות הבניה הקונסטרוקציה והמערכות כגון: עמודים, קורות, קווי צנרת (גלויים או נסתרים), מרכזיות מים, חשמל תקשורת וכ'.

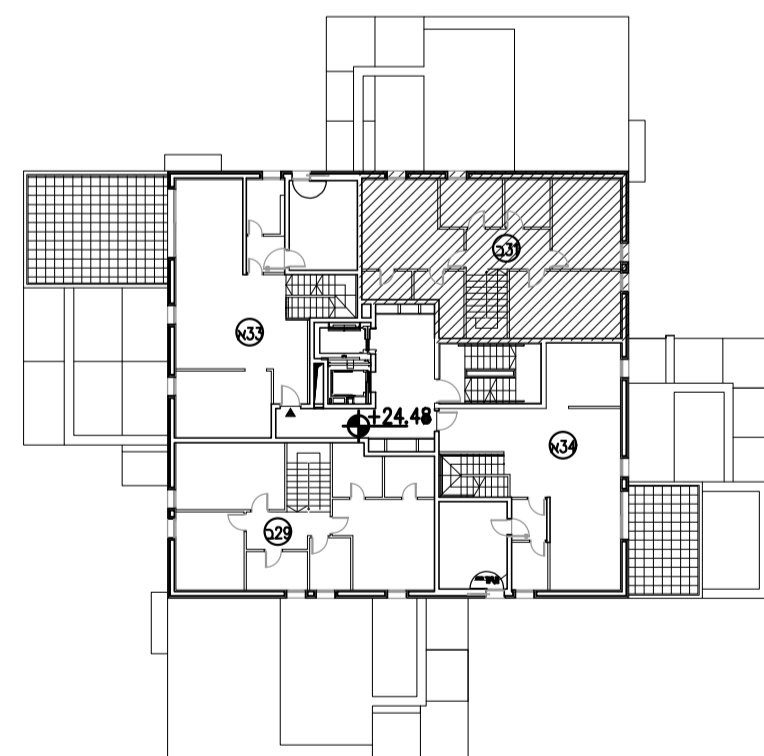


תכנית מכירה

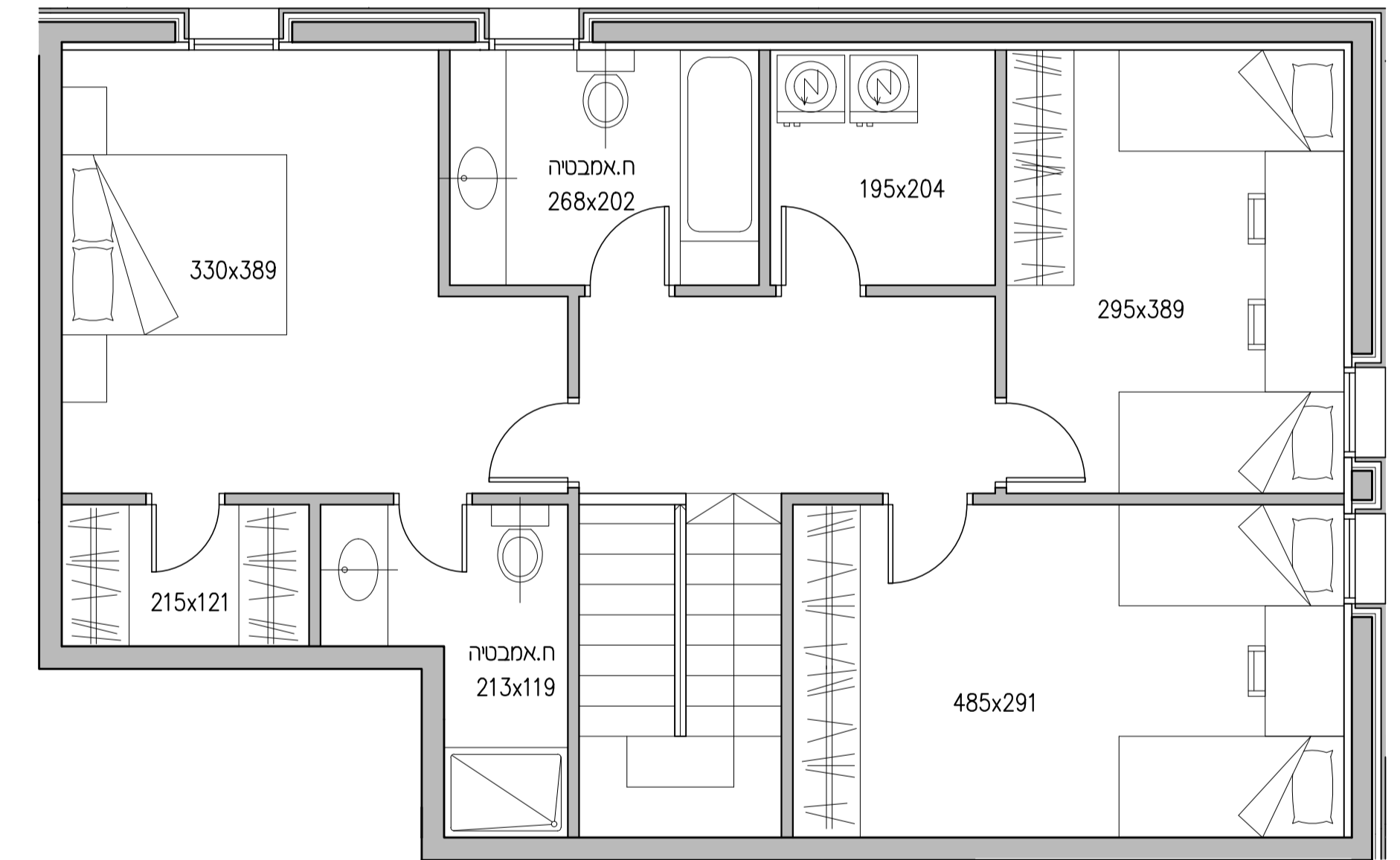
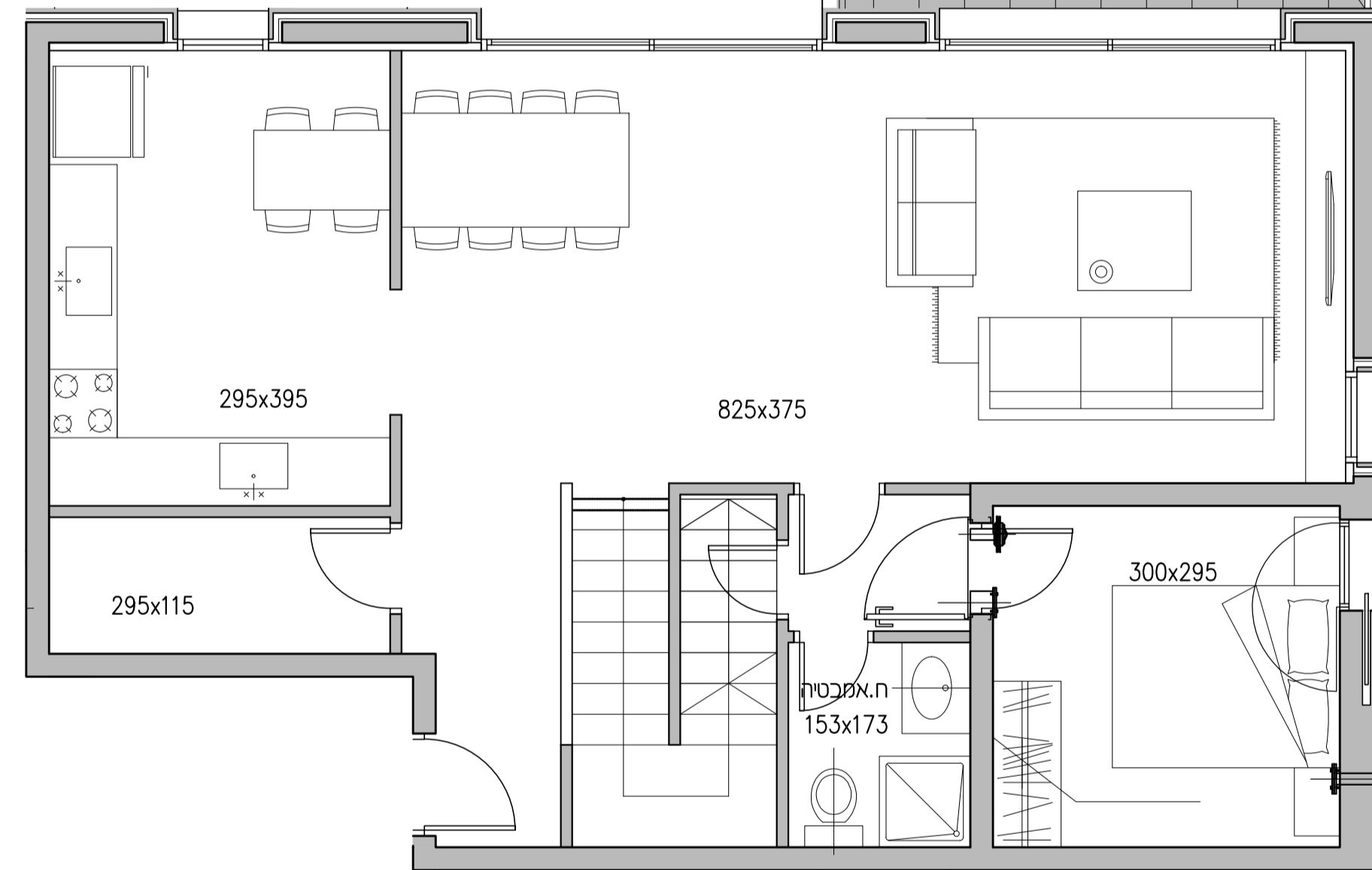
תרשים



קומה 7



קומה 8



קומה: 7,8 דירה: 31

תאריך: 30/11/2020 קנה מידה: 1:50

יום:

ארץ הצבי

הפלמ"ח 151, מבשרת ציון
טל. 02-9911607

תכנון:

א.זילברשטיין אדריכלים
רח' עמק רפאים 54 ירושלים
טל. 02-6259440 מקס' 02-6259442
agi.tect@gmail.com