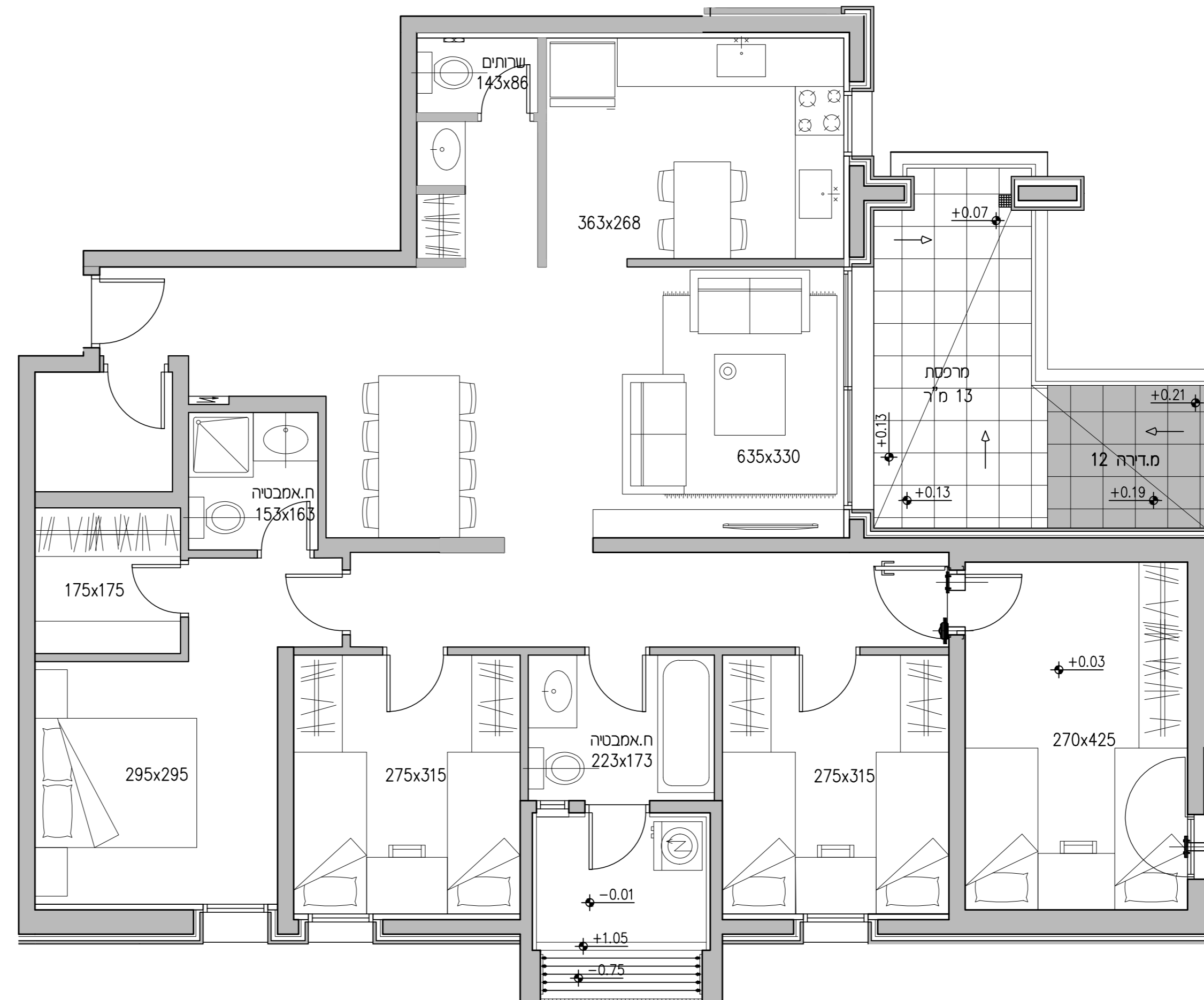


ארץ הצבי בית אל

דירת 5 חדרים כ-124 מ"ר
מרפסת כ- 13 מ"ר (מתוכה כ- 4 מ"ר מרפסת סוכה)

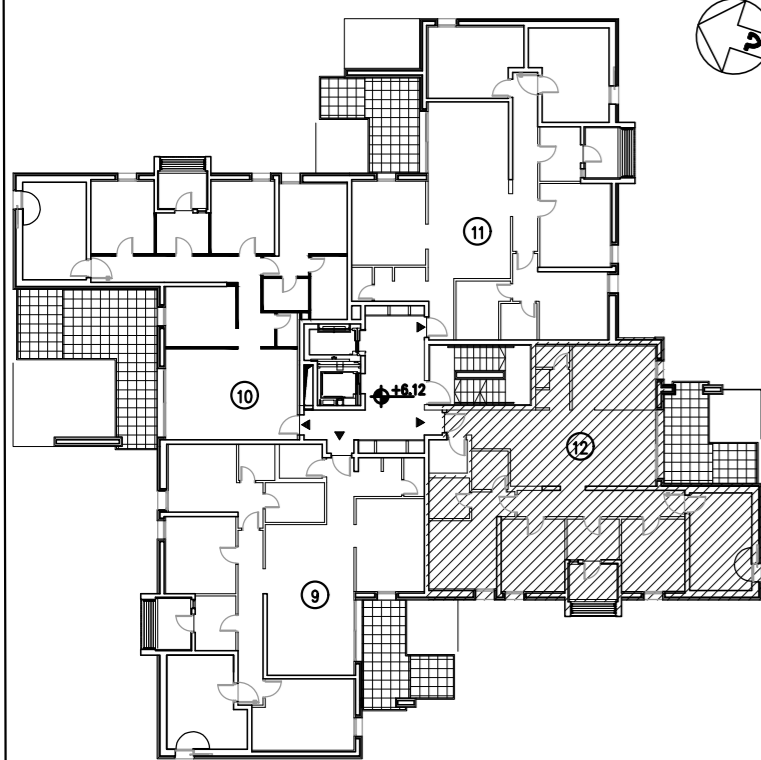
הערות לתכנית

1. המידות הנקובות בתוכנית, הן מידות ברוטו הממוכונות בין הקירות, לפני ציפי הקירות בסיד, קרמיקה, חריטנה או כל ציפי אחר.
2. מקום הריהוט, הוא הצעה אפשרית שאינה מחייבת את היום.
3. הצעת היום איננה סוללת ריהוט קבוע או ניד. ארונות מטבח, כלים ואביזרים סניטרים וסוגם יקבעו בהתאם למפרט הטכני.
4. שריוטי ציוד חשמלי כגון מקרר, כיריים וכד' מעידים על הכנת לחבורי הציוד בלבד.
5. המפרט הטכני המצורף להסכם המכר הוא המסמך הגובר והקובע בכל ענין הקשור בכל פרט המצוי בדירה.
6. בתוכנית, בחלקו או בכלו, לא מסומנים פרטי בליטות, ו/או שקעים הנובעים מהתכנון ו/או הביצוע של עבודות הבניה הקוסטרוקציה והמערכות כגון: עמודים, קורות, קווי צנרת (גזיים או נסתרים), מרכזיות סם, חשמל תקשורת וכ'.



תכנית מכירה

תרשים



קומה: 2 דירה: 12

תאריך: 30/11/2020 קנה מידה: 1:50

יום:

ארץ הצבי

הפול"ח 151, מבשרת ציון
טל. 02-9911607

תכנון:

א.זילברשטיין אדריכלים
רח' עמק רפאים 54 ירושלים
טל. 02-6259440 פקס' 02-6259442
agi.tect@gmail.com